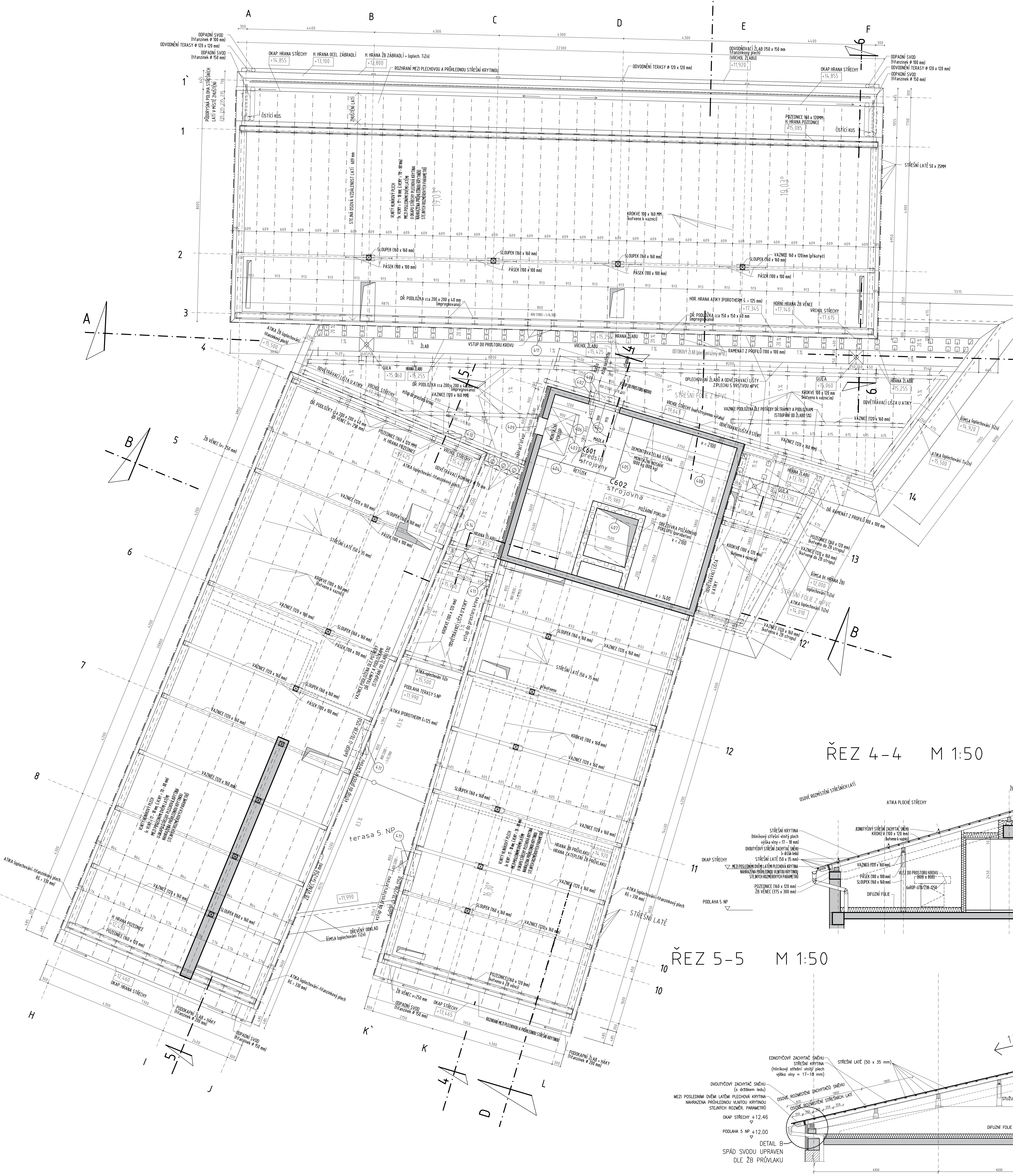
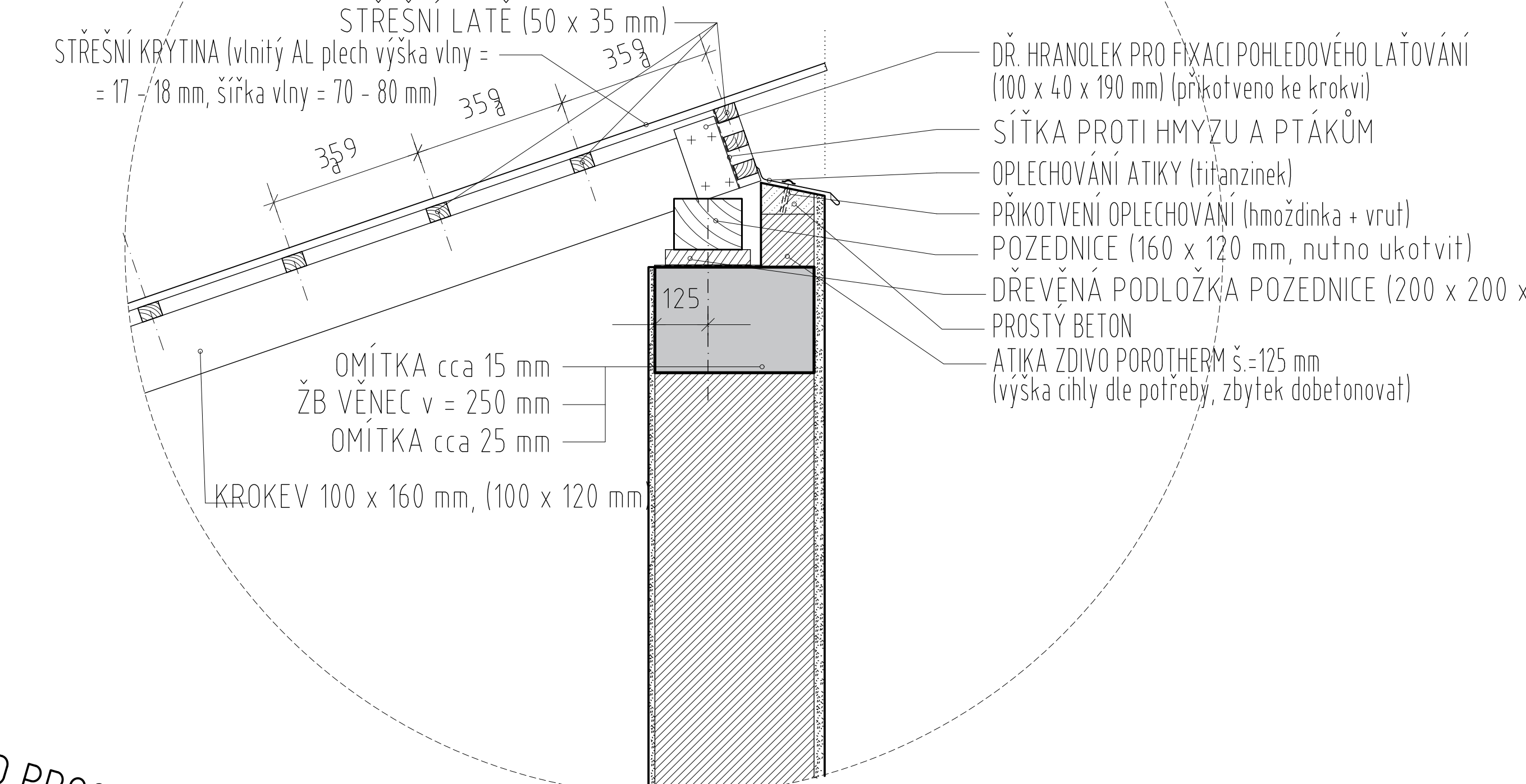


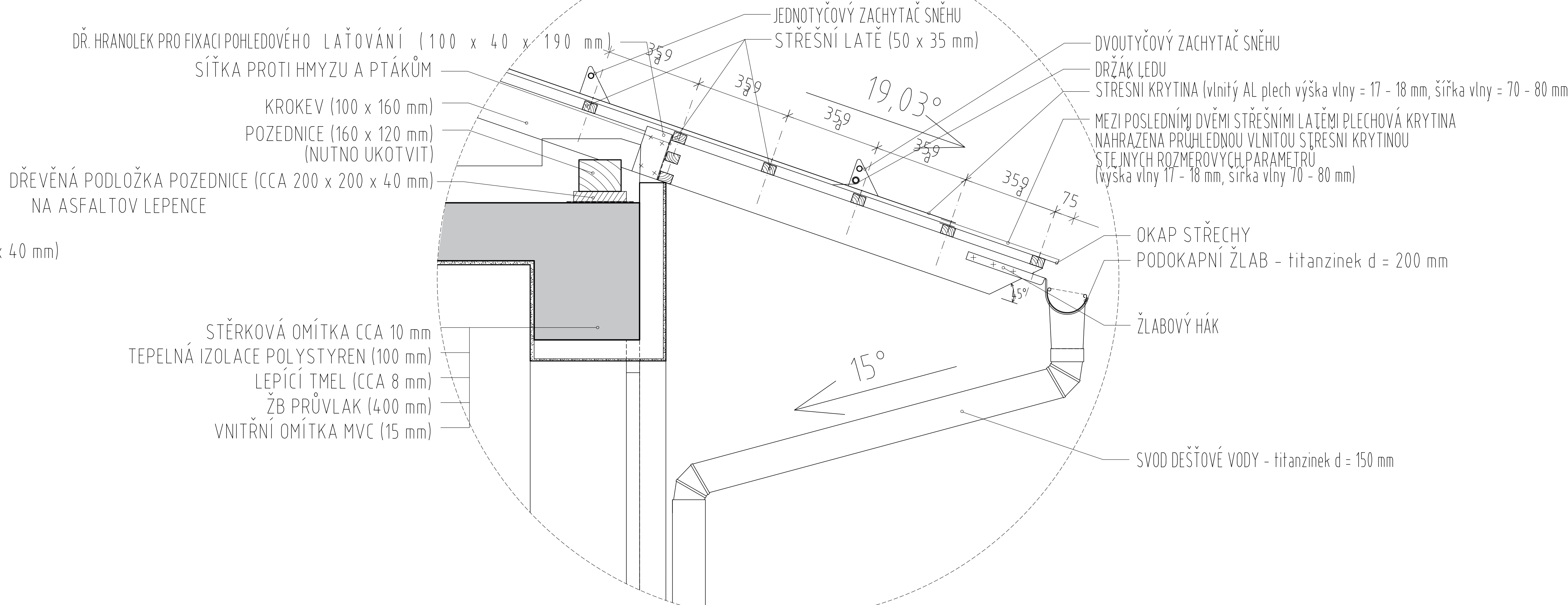
DŮM B  
část B1



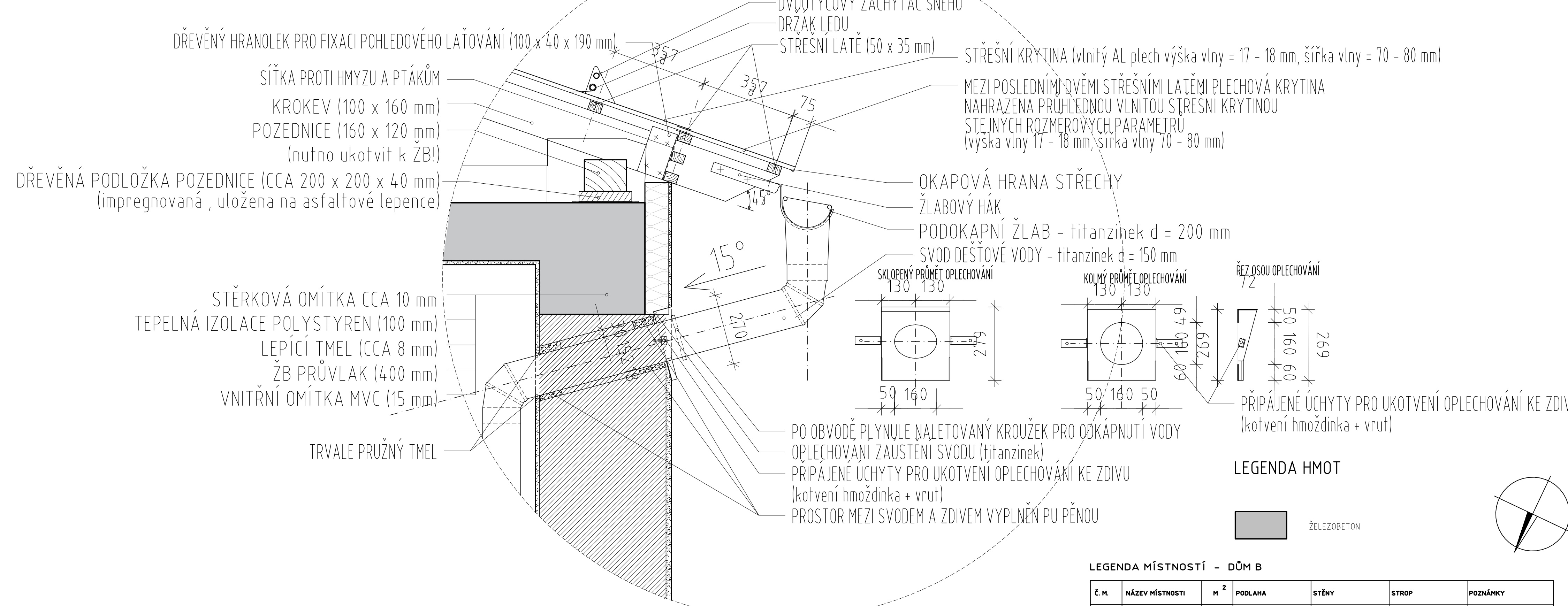
DETAIL C M 1 : 10  
VRCHOL STŘECHY  
a = 358 - 363 mm viz. konkrétní střecha



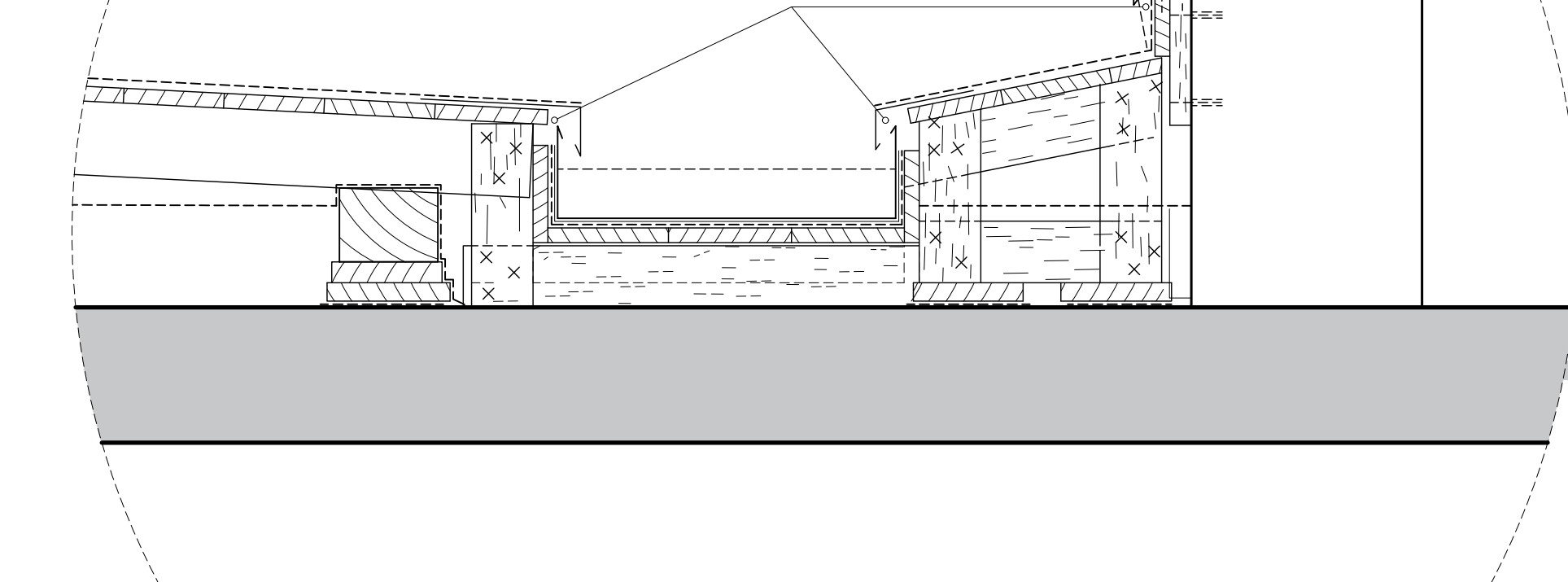
DETAIL A M 1 : 10  
OKAPOVÁ HRANA STŘECHY  
platný pro jižní střechu blok A, C (stejná osová vzdálenost latí v celé délce střechy)



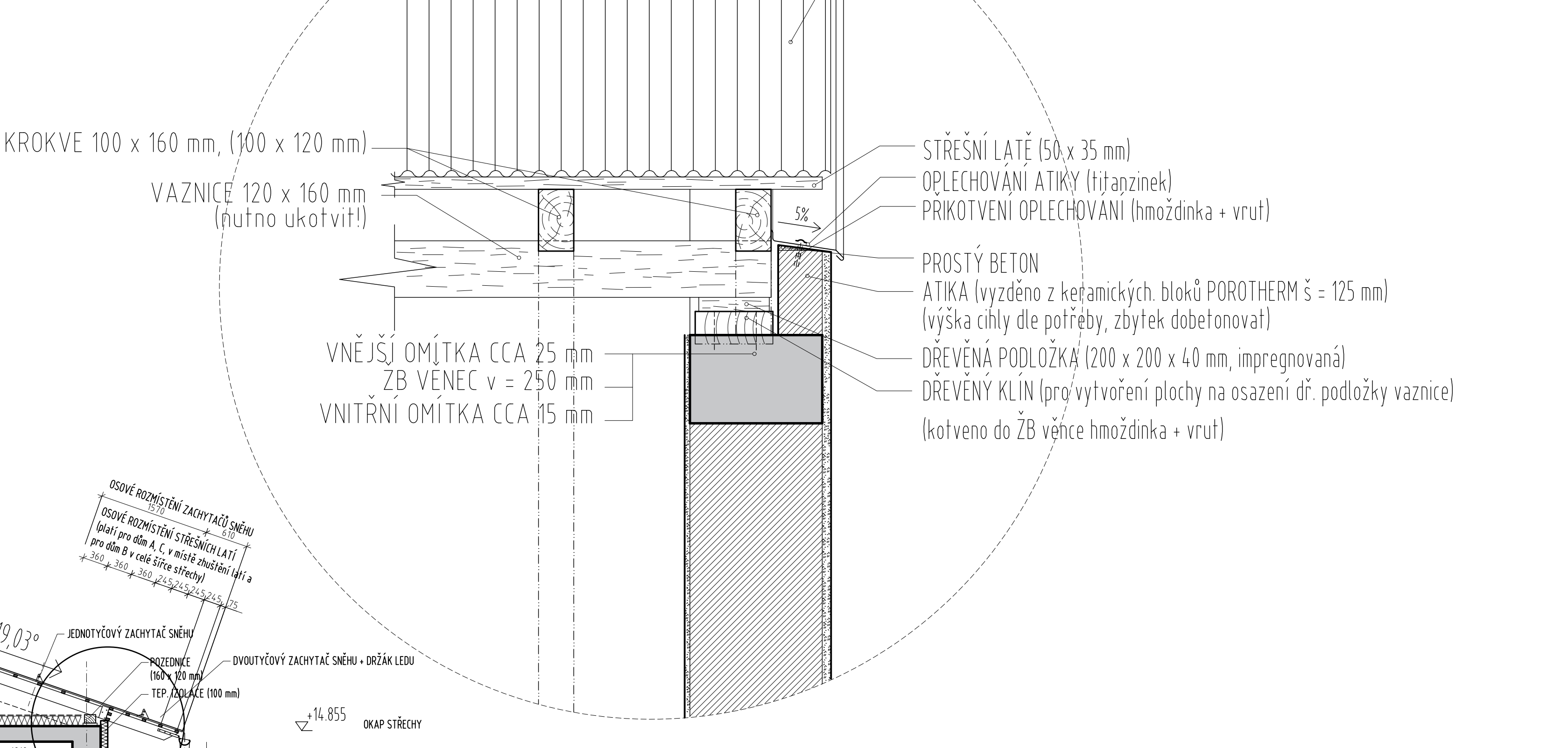
DETAIL B M 1 : 10  
OKAPOVÁ HRANA STŘECHY



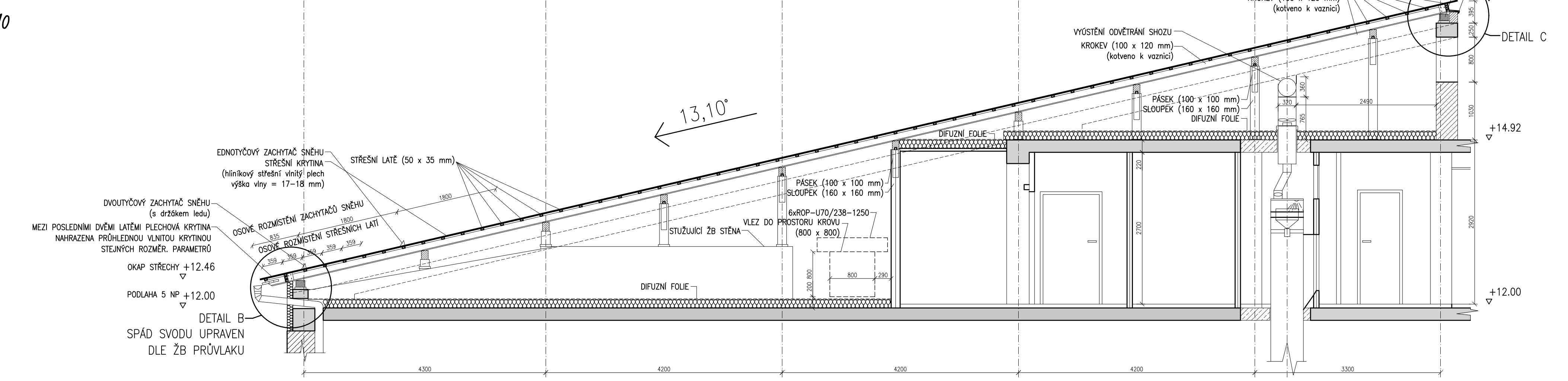
DETAIL E M 1 : 10  
ODVODNOVACÍ ŽLAB



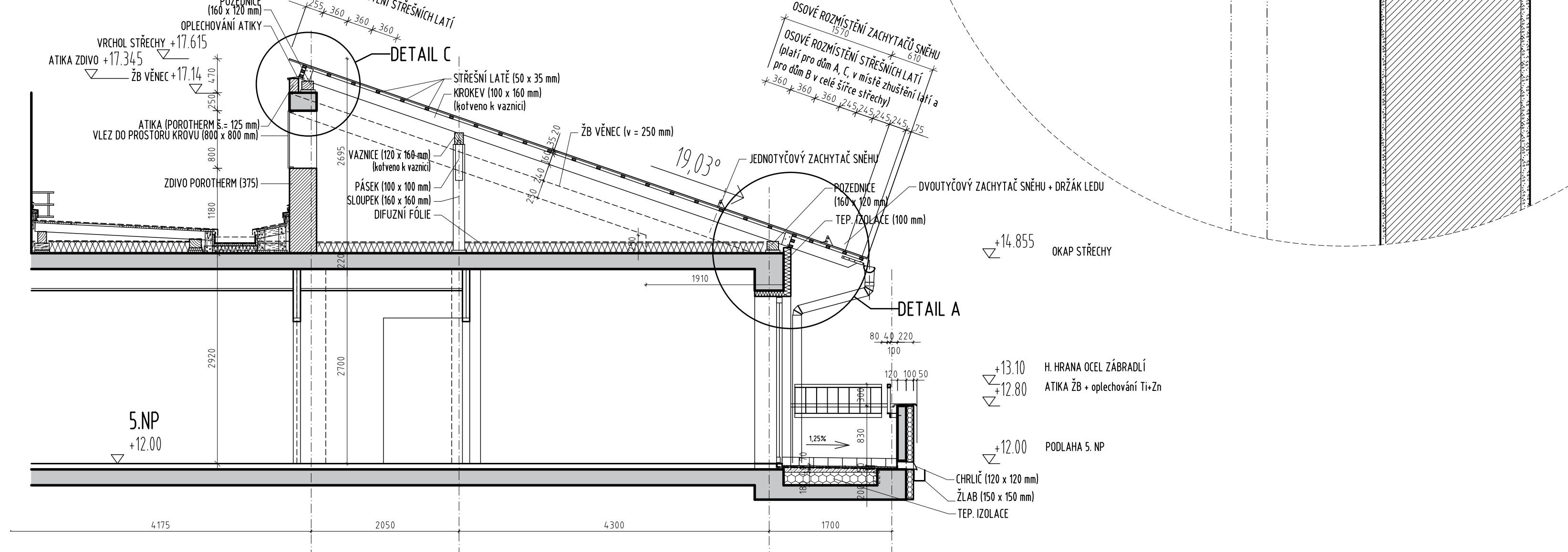
DETAIL D M 1 : 10  
STÍTOVÁ HRANA STŘECHY



ŘEZ 5-5 M 1:50



ŘEZ 6-6 M 1:50

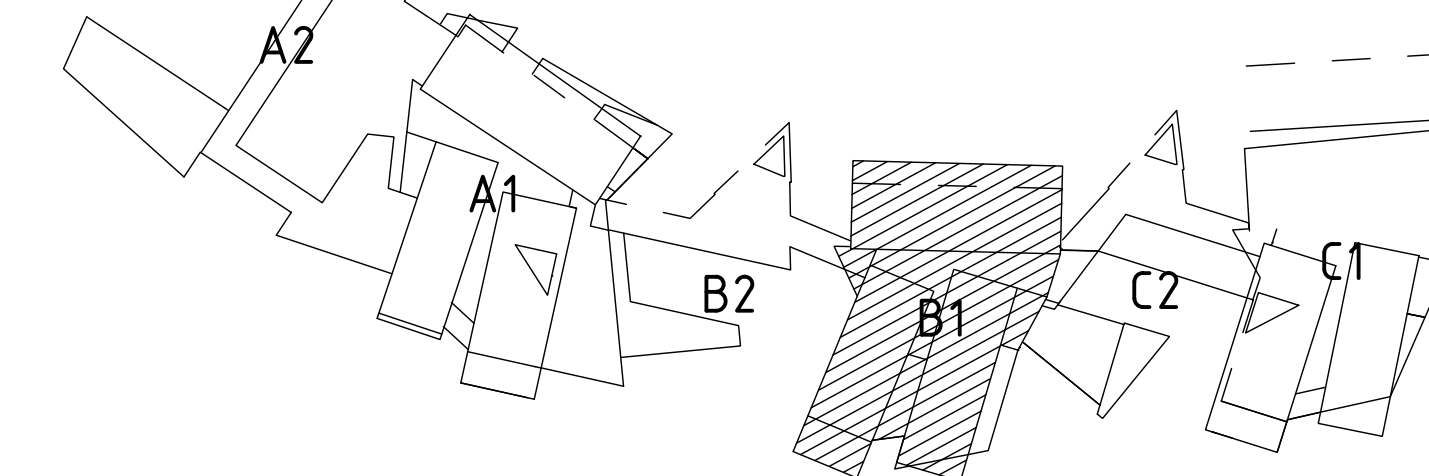


LEGENDA HMOT



Č. M.	NÁZEV MÍSTNOSTI	M. 1	PROJEKT	STŘEŠNÍ	STROP	POZNÁMKY
1	prostor střechy	4.00	střecha	střecha	střecha	střecha
2	střecha	2.00	střecha	střecha	střecha	střecha

DŮM A DŮM B DŮM C



PO DOHODĚ S DODAVATELEM BUDOU VEŠKERÉ Z D I PŮVODNÍ TL. 500 MM VYVÝZDÁNY ZDÍVEM "POROTHERM 440 MM" NA TEPELNÉ IZOLAČNÍ MALTU POROTHERM TM (SOUČ. TEP. VODIVOSTI 0.20 w/mK) VENKOVNÍ LÍČ ZDIVA BUDE DODRŽEN PODROBNOSTI VIZ TECHNICKÁ ZPRÁVA MATERIÁL TESAŘSKÝCH KONSTRUKCÍ SMRK VŠECHNY VIDITELNÉ ČÁSTI DŘEVĚNÝCH KONSTRUKCÍ MUSÍ BÝT HOBLBOVÁNÉ POVRCH. ÚPRAVA - LAZUROVACÍ LAK DETTO. OBLŽENÍ - T.J. ČERNOSÝDÝ

AKCE Digitalizace dokumentace skutečného stavu se zohledněním stavebních změn a změn účelů využití místnosti.

ZPRACOVATEL ŠKOTKY architekt s.r.o. na Raškově 114/10 460 01 Liberec 2

DATUM 08/2024

STAVEBNÍ OBJEKT SO 01 - DOMOV DŮCHODČŮ

INVESTOR	OBCESNÍ ÚSTAV SOCIÁLNÍCH SLUŽEB LIBEREC	DATUM	27.04.
STAVEBNÍ ÚŘAD	LIBEREC	FORMÁT	A3
PROJEKTANT	ARK architekta s.r.o. Ing. arch. František Janda	PO PRŮV. STAVBY	PO PRŮV. STAVBY
ASISTENT	Ing. arch. P. Janda	STAVBA	STAVBA
VYPRACOVATEL	Ing. arch. P. Janda	STAVBA	STAVBA
DŮM DŮCHODČŮ V LIBERCI - FRANTIŠKOVĚ			
PŮDORYS KROVU - OBJEKT B1			